

01 ..ACOPLES DE COMPRESIÓN



INFORMACIÓN TÉCNICA

Para unir todo tipo de caños rígidos, con el diámetro acorde al sello para que funcione eficazmente.

AO 012/0	STANDARD DE ½'
AO 034/0	STANDARD DE ¾'
AO 001/0	STANDARD DE 1'

AO 012/1	PROFESIONAL DE ½'
AO 034/1	PROFESIONAL DE ¾'

CAJA X 10 UNIDADES

*Cuerpos y tuercas fabricadas en Polipropileno
Sellos en elastómero termoplástico*



ACOPLE STANDARD

MEDIDAS DE ACOPLES

½' STANDARD
½' PROFESIONAL
¾' STANDARD
¾' PROFESIONAL
1' STANDARD



ACOPLE PROFESIONAL

MEDIDAS DE CAÑOS

Ø19.5mm hasta 21mm
Ø16.5mm hasta 21mm
Ø25.0mm hasta 27mm
Ø23.0mm hasta 27mm
Ø31.0mm hasta 34mm

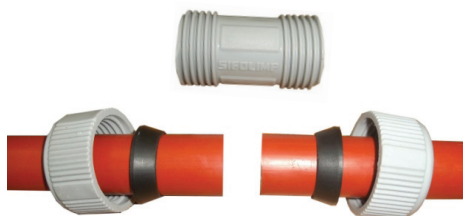
PRESIÓN NOMINAL: 2KG/cm²

01 ..ACOPLES DE COMPRESIÓN

INSTRUCTIVO DE INSTALACIÓN

La instalación del acople de compresión se realiza en forma rápida, sencilla y segura con una pinza pico de loro

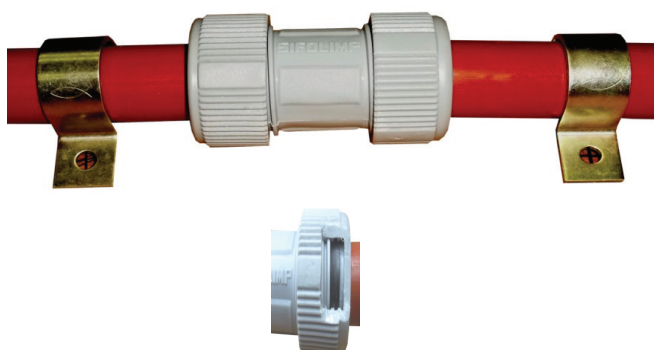
1. Verificar que la distancia para la unión de los caños no supere los 15cm
2. Eliminar rebabas en los bordes de los caños para evitar dañar las arandelas del acople
3. Seleccionar tipo de acople a utilizar según cuadro anterior (ver en "informcaión técnica")



4. Presentar arandelas y tuercas según se indica en imagen
5. Ubicar el cuerpo acople de forma que los dos caños a unir estén centrados y alineados.
6. Posicionar arandelas y luego ajustar tuercas



7. Enroscar tuerca al cuerpo asegurando presionar la arandela para aumentar presión de sellado y, de esta
8. manera, evitar posibles pérdidas.
9. En la imagen se muestra como sella la arandela (ver abajo)
10. En todos los casos es conveniente colocar abrazaderas o grampas para evitar el movimiento axial de la cañería



01 ..ACOPLES DE COMPRESIÓN

DESPIECE DEL PRODUCTO

